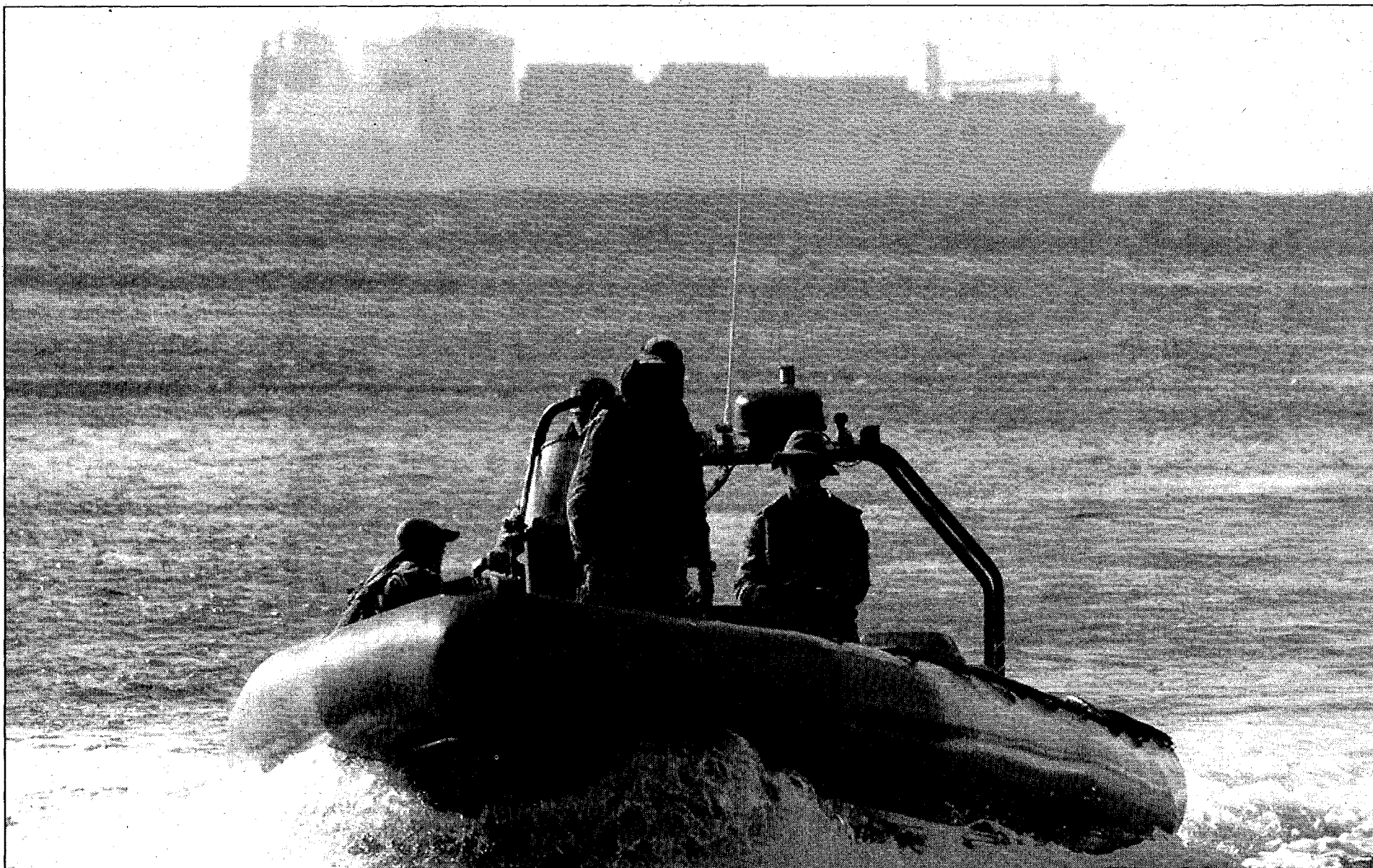


Internacional



REUTERS

Soldados de del Ejército australiano navegan en una lancha con el 'Tampa' al fondo

Tropas australianas abordan el buque noruego con inmigrantes afganos

Canberra pretende promulgar una ley que permita expulsar a la nave y a todos sus ocupantes a aguas internacionales

AGENCIAS MELBOURNE

Tras más de tres días a la espera de que alguno de los países implicados moviesen ficha para solucionar la dramática situación que viven los ocupantes del buque noruego 'Tampa', la pasada madrugada, el capitán Arne Rinnan decidió levar anclas y dirigirse a la Isla de Chirstmas. Antes, emitió una señal indicando que una persona a bordo necesitaba ayuda médica urgente y que otras más estaban inconscientes.

Su travesía no fue muy larga, ya que cuando se encontraba a menos de cinco millas de la isla, tropas de elite del Ejército australiano salieron a su encuentro. Al menos 50 soldados llegados a bordo de tres lanchas hinchables abordaron la nave y la obligaron a detenerse. El primer ministro australiano, John Howard, explicó los motivos que le llevaron a ordenar la entrada en el buque noruego asegurando que el carguero había «desafiado» las recomendaciones hechas al penetrar en sus aguas territoriales.

Howard, que anunció que el 'Tampa' se encuentra bajo el control de las tropas del Ejército australiano, indicó que el ministro de Asuntos

Exteriores habló con el Gobierno noruego para transmitirles su intención de detener y abordar el barco si éste penetraba en sus aguas.

El mandatario de la isla señaló que su Gobierno ha indicado a la compañía propietaria del barco que éste será devuelto a aguas internacionales, aunque precisó que «este problema todavía está siendo discutido».

Desde Noruega, el portavoz del armador y propietario del barco acusó al Gobierno australiano de no enviar ayuda para los inmigrantes. «Hemos pedido en varias ocasiones al Ejecutivo australiano medicinas y asistencia que no han llegado. El capitán ha pensado que la única cosa que podía hacer era enviar un

ACOGIDA EN ISLAS

Canberra propuso a Indonesia el año pasado que dedicara una de sus 17.000 islas exclusivamente a la acogida de inmigrantes, para evitar así que lleguen a Australia.



ASSOCIATED PRESS

Los inmigrantes se resguardan del sol

mensaje de peligro y penetrar en las aguas australianas».

Por la mañana, con el barco ya tomado, John Howard, presentó un proyecto de Ley ante el Parlamento que permitiría expulsar al buque noruego. Esta ley, con carácter retroactivo, haría posible ordenar al 'Tampa' y a sus pasajeros que abandonen las aguas australianas, incluso si el capitán se opone a ello. Además, los que saltaran al agua o fueran trasladados hasta tierra para

recibir asistencia también serían expulsados sin derecho a reclamar.

Sin embargo, el opositor Partido Laborista ha rechazado su aprobación y no parece que los demócratas la vayan a apoyar. Por lo tanto, las posibilidades de que salga adelante esta ley parecen mínimas.

El 'Tampa' ha provocado, además, tensiones diplomáticas entre los gobiernos de Canberra, Yakarta y Oslo, dado que ninguno de ellos quiere acoger a los inmigrantes.

Condena y «vuelta a la Edad Media»

El abordaje del buque 'Tampa' y los antecedentes del episodio han provocado numerosas reacciones internacionales de condena. Amnistía Internacional pidió ayer a los gobiernos de Australia e Indonesia «una solución» a la situación de la nave.

El Alto Comisionado de las Naciones Unidas para los refugiados (ACNUR) pidió a los tres países implicados que discutan juntos, ofreciéndoles sus buenos oficios.

En España, PSOE, IU y ONG clamaron para encontrar una solución a la crisis del 'Tampa'. El presidente de Médicos del Mundo, Ricardo Angora, calificó el hecho como «inconcebible» y como una vuelta a la Edad Media.